



Ministero delle Imprese e del Made in Italy
DIREZIONE GENERALE PER I SERVIZI DI COMUNICAZIONE ELETTRONICA,
DI RADIODIFFUSIONE E POSTALI

LE ATTIVITA' DI RILASCIO DEI TITOLI POSTALI ED IL PROGETTO *POLIS*

Isabella Flajban

DGSCERP - Divisione V - Dirigente

INTRODUZIONE ALLE TEMATICHE DEL SERVIZIO POSTALE





Servizi postali - Titoli abilitativi

- [Licenza individuale](#)
(raccomandate, assicurate, posta fino a 2 kg pacchi fino a 20 kg)
cos'è, come ottenerla, contributi e modalità di pagamento, validità e rinnovo, variazioni, cessione e subentro.
- [Licenza individuale speciale](#)
(notificazioni degli atti giudiziari e delle multe)
cos'è, come ottenerla, validità.
- [Autorizzazione generale](#)
(posta sopra i 2 kg e pacchi da 20 a 30 kg, pony express, raccomandate urgenti, consegna con data e ora certa e altri servizi a valore aggiunto)
cos'è, come ottenerla, contributi e modalità di pagamento, validità e rinnovo, variazioni, cessione e subentro.
- [Autorizzazione generale ad effetto immediato](#)
(caselle postali)
cos'è, come ottenerla, contributi e modalità di pagamento, validità e rinnovo, variazioni, cessione e subentro.

DIGITALIZZAZIONE DEL PROCESSO DI RILASCIO DEI TITOLI POSTALI ED INTRODUZIONE DEL PORTALE WEB

Governo Italiano Versione 1.2.9 - AIUTO ▾

 **Ministero delle Imprese e del Made in Italy**
Portale dei Servizi postali - Licenze, autorizzazioni, contributi



Servizi postali

Benvenuto nel portale per il rilascio e la gestione delle licenze e autorizzazioni postali

[Accedi/Registrati](#)

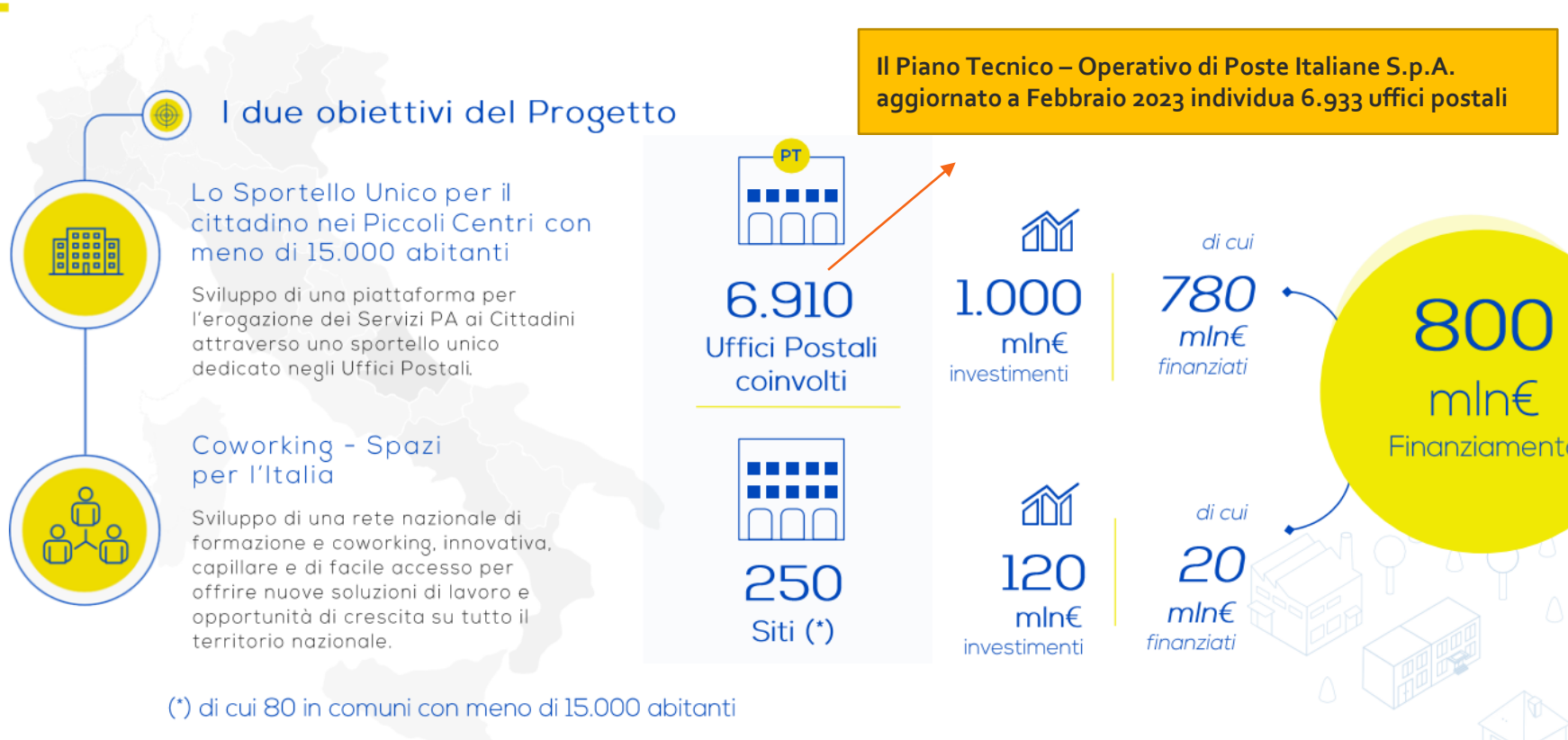
Puoi accedere all'area riservata tramite SPID, CIE (Carta d'identità elettronica), oppure registrandoti direttamente al portale.

Non hai SPID? [Richiedilo qui](#)

LINEE D'INTERVENTO DEL PROGETTO

"POLIS- CASE DEI SERVIZI DI CITTADINANZA DIGITALE"

IL PROGETTO «POLIS» DI POSTE ITALIANE NEL PIANO NAZIONALE COMPLEMENTARE



ITER NORMATIVO:

