



*Ministero
dello Sviluppo Economico*

**Direzione Generale
per le Tecnologie delle Comunicazioni
e la Sicurezza Informatica
Istituto Superiore delle Comunicazioni
e delle Tecnologie dell'Informazione**

28 ottobre 2021





**L'attività di ricerca DGTC SI-ISCTI:
il laboratorio QoS accessibilità e usabilità**

**Progetto di ricerca
'eGLU-box PRO'**

Comunicazioni
Wired



- Infrastrutture e dispositivi di nuova generazione
- Reti TLC
- Reti IP



Laboratori DGTCESI-ISCTI

Servizi e
Applicazioni

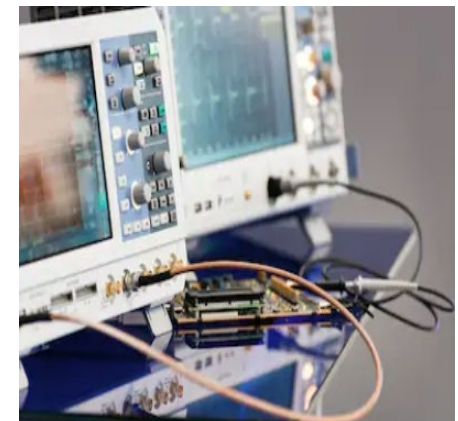


- QoS e Multimedialità
- Sicurezza Informatica
- Meteorologia
- Formazione e divulgazione

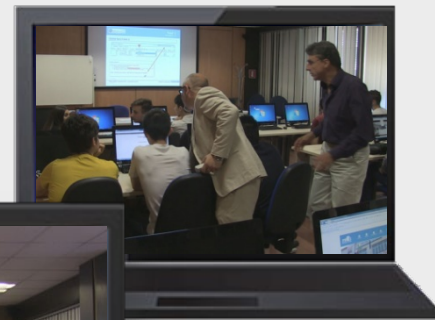
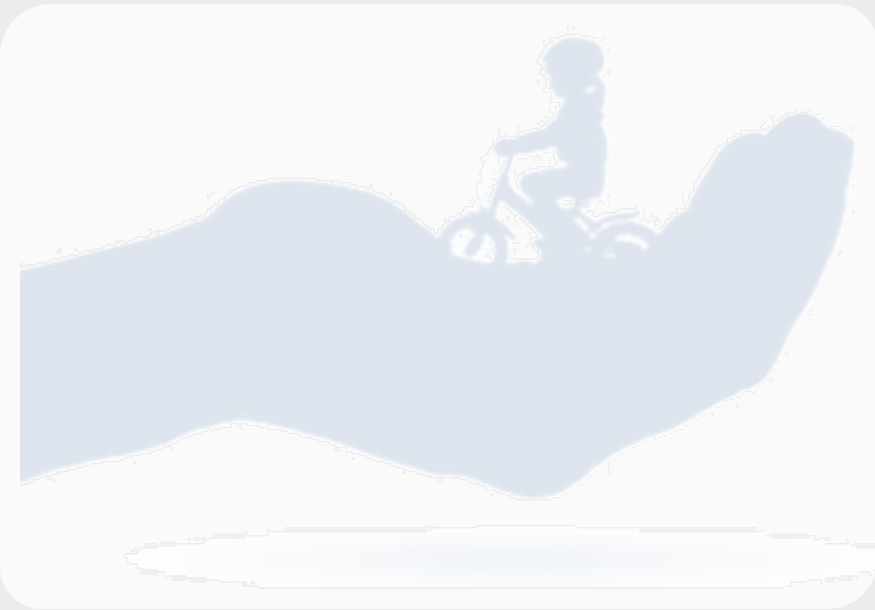
Comunicazioni
Wireless



- Microonde
- Servizi Radio marittimi
- Radiomobili
- Diffusione Sonora e Televisiva



Attività di formazione



accessibilità e usabilità

DGTCSI-ISCTI e

membro del gruppo
tecnico scientifico del
Gruppo di Lavoro per
l'Usabilità (GLU) dal 2013

accordo di collaborazione
tra DFP e MiSE-ISCOM del 2
ottobre 2014



coordinamento di progetti di ricerca nel settore

Il Progetto PA++



Istituto Superiore delle Comunicazioni e delle Tecnologie dell'Informazione del Ministero dello Sviluppo Economico



Dipartimento della Funzione Pubblica della Presidenza del Consiglio dei Ministri



Dipartimento di Informatica dell'Università degli Studi di Bari



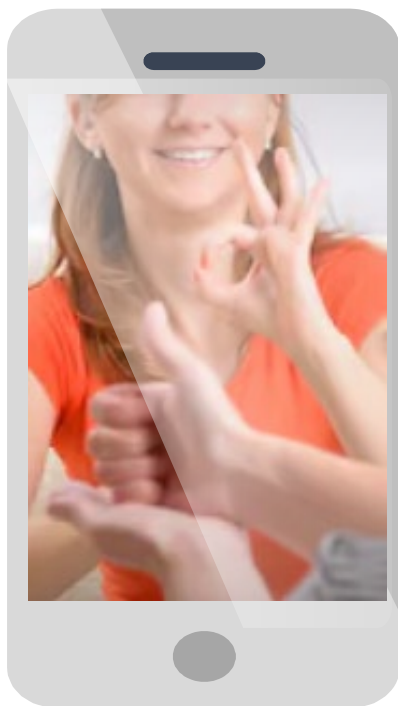
Dipartimento di Filosofia, Scienze Sociali, Umane e della Formazione dell'Università degli Studi di Perugia

Forum PA 2018

- Realizzazione del prototipo (UTAssistant)
- ampliato il servizio di valutazione del laboratorio:
 - ✓ consolidate le metodologie e le procedure di prova
 - ✓ acquisizione di nuove strumentazioni



Obiettivi raggiunti



Valutazioni di usabilità della piattaforma e
analisi esperta dei dati di usabilità

Progetto eGLU-box PA

*campionamenti di
utenze disabili e non*



Progetto eGLU-box PA

16 aprile - 30 aprile

1 - PCM

Dipartimento della funzione pubblica

2 - Ministero dello Sviluppo Economico - ISCOM

2 maggio - 14 maggio

3 - PCM

Scuola Nazionale dell'Amministrazione

15 maggio - 28 maggio

4 - SOGEI

5 - Agenzia delle Entrate

29 maggio - 11 giugno

6 - Ministero dell'Interno

7 - Ministero della Salute

12 giugno - 25 giugno

8 - PCM

Ufficio del Segretario Generale

9 - PCM

Dipartimento per le Politiche Europee

26 giugno - 6 luglio

10 - Ministero del Lavoro

Sperimentazione PA della piattaforma UTAssistant



Login

E-mail:

Password:

Ricordami

Login

[Password dimenticata?](#)



UNIVERSITÀ
DEGLI STUDI DI BARI
ALDO MORO

Ministero delle Attività Economiche
ISTITUTO SUPERIORE DELLE COMUNICAZIONI
E DELLE TECNOLOGIE DELL'INFORMAZIONE



Presidenza del Consiglio dei Ministri
DIPARTIMENTO DELLA FUNZIONE PUBBLICA



UNIVERSITÀ DEGLI STUDI
DI PERUGIA

eGLU-box PA

Certificazione di qualità



*ISO/IEC 25010
“System and
software quality
models”- Software
product quality
models*

Certificato da **AQCLab** - Laboratory for Software and Data Quality Evaluation

Rilasciato da **AENOR** - Spanish Association for Standardization

Progetto eGLU-box PRO



Obiettivi operativi

- **Messa a disposizione** dello strumento alle PA centrali per i loro test di usabilità previsti dal Piano triennale per l'informatica nella PA 2020 - 2022 dell'Agenzia per l'Italia Digitale (AGID).
- **Formazione e seminari** sull'utilizzo della piattaforma

Progetto eGLU-box PRO



Obiettivi di ricerca

Migliorare le funzionalità dello strumento sviluppando le seguenti linee progettuali:

- realizzazione della “ChatBot” per la gestione virtuale dei test di usabilità eseguiti dagli utenti da remoto;
- ampliamento della sezione di analisi dei risultati ottenuti nei test di usabilità tramite una interfaccia di “Visual information”.



Progetto eGLU-box PRO

Fase pilota

Lo strumento è stato reso disponibile a quelle PA che hanno partecipato alle sperimentazioni del prototipo di valutarne direttamente in campo l'operatività e l'efficacia, ne conoscono già le caratteristiche funzionali.

Estendere lo strumento anche alle altre PA centrali di dominio di secondo livello "gov.it" ed elencate nella Determinazione n. 36/2018 di AGID

Progetto eGLU-box PRO

1- PdCM
Dipartimento della
funzione pubblica

2- Ministero dello Sviluppo
Economico

3- PdCM
Scuola Nazionale
dell'Amministrazione

4- PdCM Ufficio del
Segretario Generale

5- Agenzia delle Entrate

6- Agenzia per L'Italia
Digitale

7- Ministero dell'Interno

8- Ministero della Salute

9- Ministero del Lavoro e
delle Politiche Sociali

10- Dipartimento di
Informatica dell'Università
degli Studi di Bari

11- Dipartimento di Filosofia,
Scienze Sociali, Umane
e della Formazione
dell'Università degli
Studi di Perugia

Le PA che utilizzano eGLU-box PA 1.0



Progetto Job-satisfying

2021

Valutazione della qualità percepita dell'ambiente e delle tecnologie lavorative in condizioni di smart-working dei dipendenti delle pubbliche amministrazioni (PA):
indagine esplorativa



Progetto WEBLOAD

2019-20

Architettura dell'informazione, carico di lavoro mentale e usabilità: uno studio basato sull'analisi dei movimenti oculari

Progetto WEBLOAD

I partner

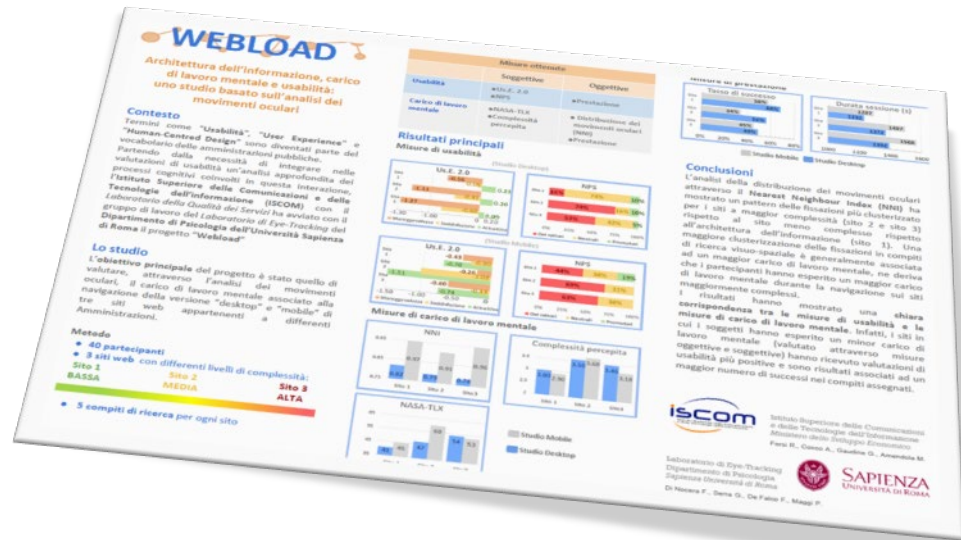
Istituto Superiore delle Comunicazioni e delle
Tecnologie dell'Informazione del Ministero
dello Sviluppo Economico

Sapienza Università di Roma - Dipartimento
di Psicologia Laboratorio di Eye-Tracking

Progetto WEBLOAD

Obiettivi raggiunti

- Identificazione di un disegno sperimentale in grado di valutare la relazione tra carico di lavoro mentale e usabilità
- Individuazione di una misura oggettiva (movimenti oculari) predittiva del carico cognitivo durante la navigazione
- Ampliamento della strumentazione e delle competenze del laboratorio QoS





Progetto WEBLOAD – SOUP (Simple Outlook on Usability and Promotion)

2020-21

SVILUPPO DI UNO STRUMENTO PER LA
VALUTAZIONE DELL'USABILITÀ



Progetto WEBLOAD – SOUP (Simple Outlook on Usability and Promotion)

Obiettivi raggiunti

- Consolidate le conoscenze teoriche riguardo le misure soggettive di carico di lavoro mentale e usabilità (questionari self report)
- Sviluppato e validato un nuovo questionario in grado di valutare l'usabilità e il carico di lavoro mentale percepiti durante la navigazione web
- Ampliata la gamma degli strumenti a disposizione per le valutazioni di usabilità condotte con la piattaforma eGLU-box PRO
- Ampliate le competenze del laboratorio QoS



Informazioni aggiuntive

- Compilare questionario:

<https://questionari.mise.gov.it/index.php/851717?lang=it>

- Invio data, luogo di nascita e Amministrazione di appartenenza per l'attestato di partecipazione

luciana.favia@mise.gov.it

giancarlo.gaudino@mise.gov.it

- Distribuzione Piattaforma



Direzione **G**enerale per le **T**ecnologie delle **C**omunicazioni e la **S**icurezza **I**nformatica
Istituto **S**uperiore delle **C**omunicazioni e delle **T**ecnologie dell'**I**nformazione
Viale America, 201
00144 Roma

Responsabile Laboratorio QoS

Giancarlo Gaudino
giancarlo.gaudino@mise.gov.it